



13579-78

13579-78*

Concrete blocks for walls of basements. Specifications

13579—68

58 3500

30 1977 . 234

01.01.79

(, . 1).
 1.
 1.1. — ; —
 ;
 1.2. ®qpMa ().
 . 1—3 . 1.

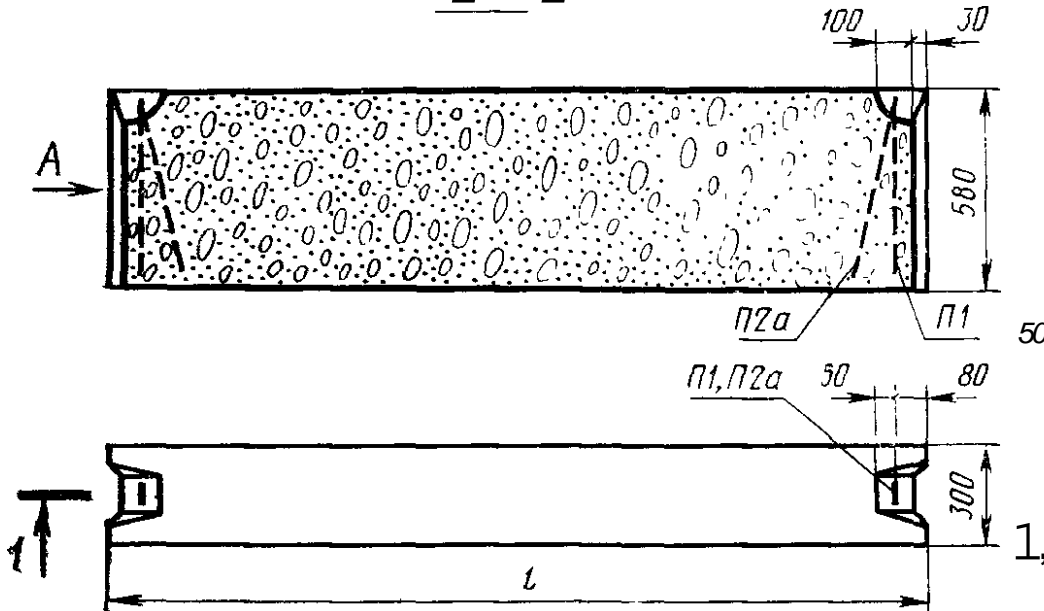
* (1986 .) 1,
 1985 . (3—86).

X

	1		8
	2380	300 400 500 600	580
	1180	400 500 600	
		880	400 500 600
			300 400 500 600
		400 500 600	
	2380	400 500 600	580

300

1-1

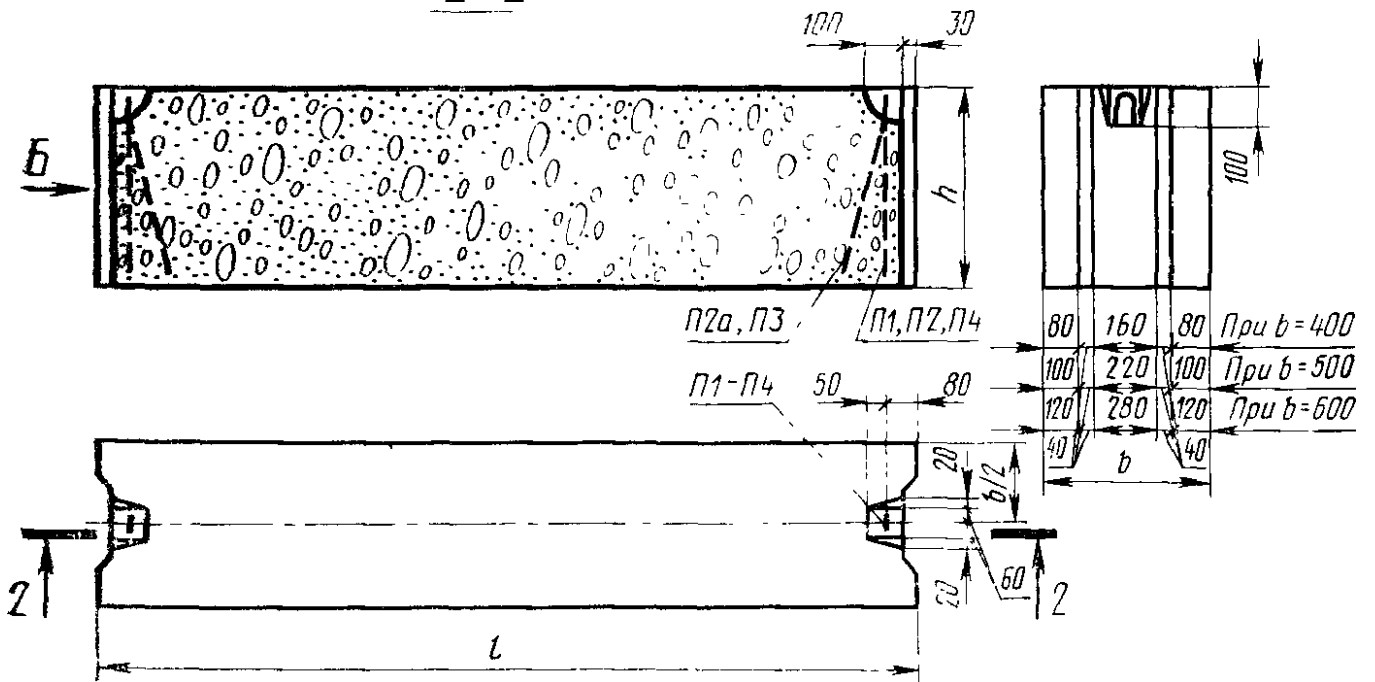


	%
W	
	k > 50

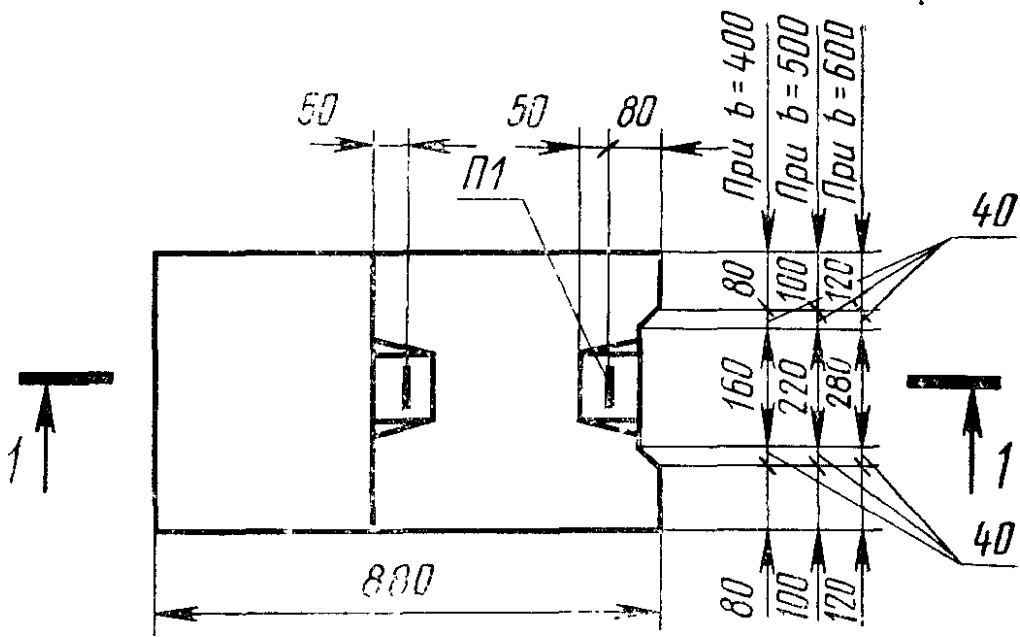
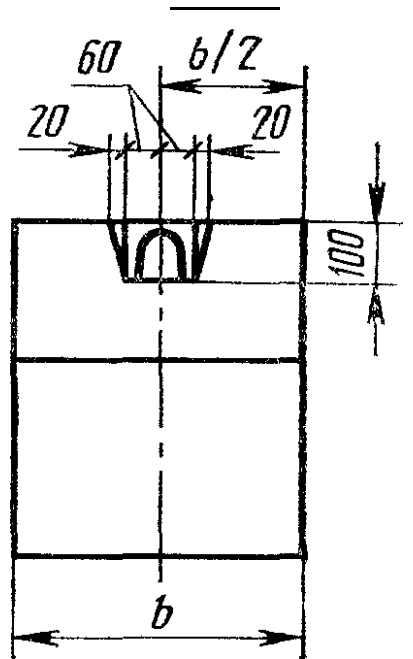
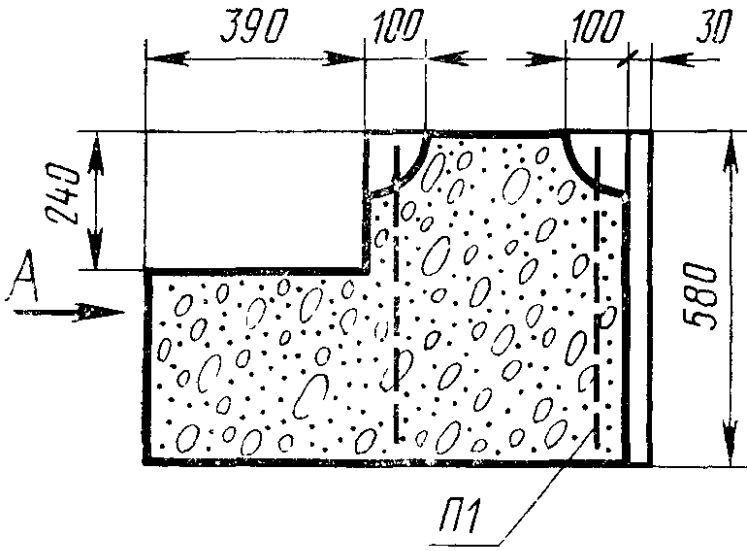
Б. Блоки шириной 400, 500 и 600 мм

2'-2

b

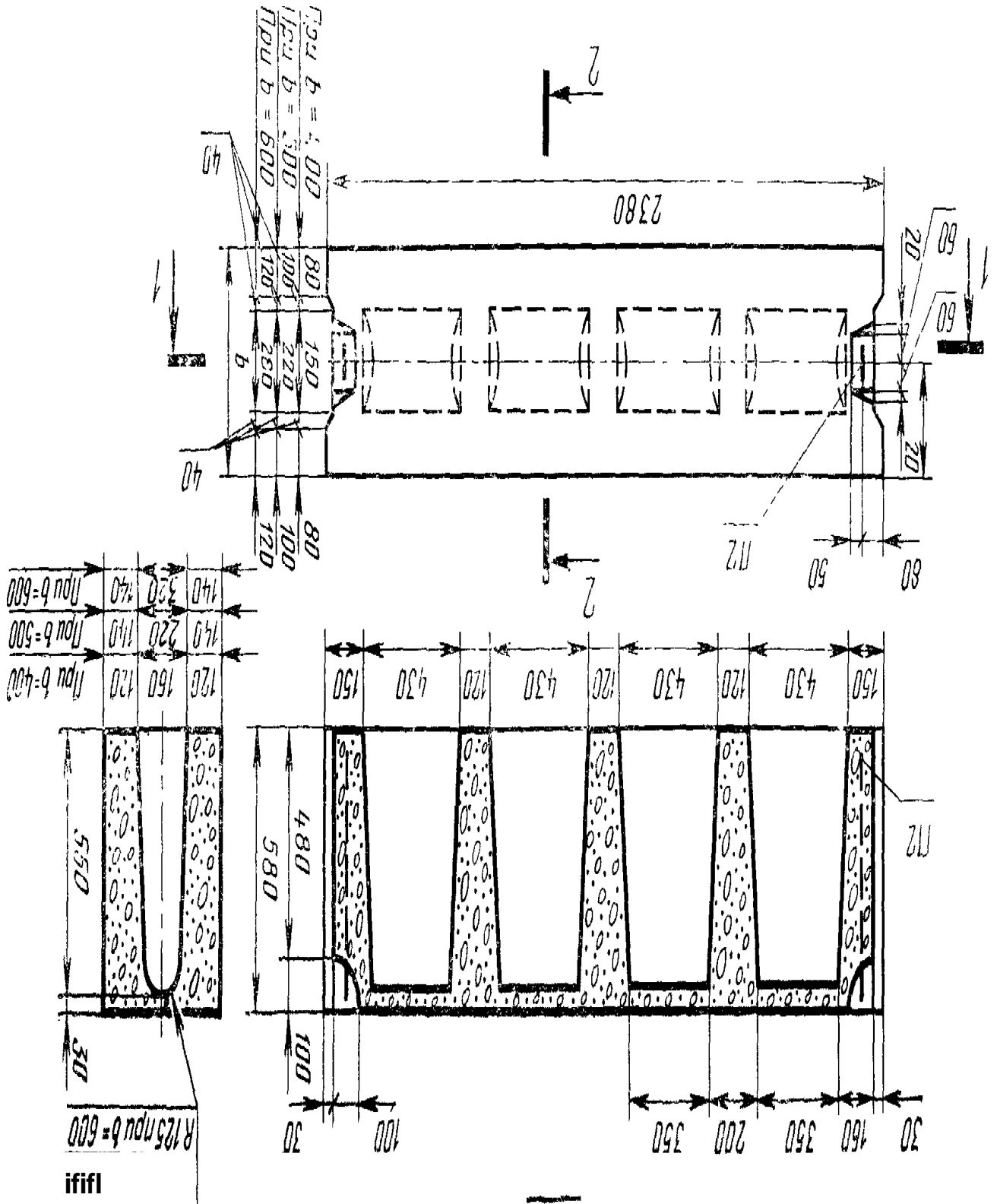


1~1



.2

!*&



780 (), 1 1978 . -

1.3. () -

:

. X. X—

----- (. . 1.1).

”----- ()

-----i—j-----

()

:
— ;

)— ; (-

2380 , 400 580 , :
24 .6— 13579—78

580 , [, 880 , 400):
9 .6— 13579—78

580 , , 2380 , 500
24.5.6— 13579—78

1.4. -

. 2, — . 3, -

. 4.

. 2—4.

15

:
! 3,5 — ;
12,5 —

. 2—4, -

1.5. -

. 1—3. -

	-					(),
			-	* 3	,	
24.3.6- 24.4.6-	7,5	2	2	0,406 0,543	1,46	0,97 1,30
24.5.6- 24.6.6-				0,679 0,815	2,36	1,63 1,96
12.4.6- 12.5.6- 12.6.6-		2		0,265 0,331 0,398	1,46	0,64 0,79 0,96
12.4.3- 12.5.3- 12.6.3-		4		0,127 0,159 0,191	0,74	0,31 0,38 0,46
9.3.6- 9.4.6- 9.5.6-		1		0,146 0,195 0,244	0,76	0,35 0,47 0,59
9.6.6-		2		0,293	1,46	0,70
9.4.6- 9.5.6- 9.6.6-		1		0,161 0,202 0,243	0,76	0,39 0,49 0,58
24.4.6- 24.5.6- 24.6.6-	12,5	2		0,439 0,526 0,583	1,46	1,05 1,26 1,40

2400 / 3.

	-					(),
			-	, 3	,	
24.3.6- 24.4.6- 24.5.6-	7,5	2	2	0,406 0,543 0,679	1,46	0,73 0,98 1,22
24.6.6-				0,815	2,36	1,47
12.4.6-		1		0,265	0,76	0,48
12.5.6- 12.6.6-		2		0,331 0,398	1,46	0,60 0,72

	-					() ,
			-	, 3	,	
12 4 3- 12 5 3- 12 6 3-	7,5	4	2	0,127 0,159 0,191	0,74	0,23 0,29 0,35
9 3 6- 9 4 6- 9 5 6- 9 6 6- 9 4 6- 9 5 6- 9 6 6-		1		0,146 0,195 0,244 0,293 0,161 0,202 0,243	0,76	0,26 0,35 0,44 0,53 0,29 0,37 0,44
24 4 6- 24 5 6- 24 6 6-		2		0,439 0,526 0,583	1,46	0,79 0,95 1,05

1800 / 3

	-					() ,
			-	, 3	,	
24 3 6- 24 4 6- 24 5 6-	15	2	Z	0,406 0,543 0,679	1,46	0,81 1,09 1,36
24 6 6-				0,815	2,36	1,63
12 4 6-		1		0,265	0,76	0,53
12 5 6- 12 6 6-		2		0,331 0,398	1,46	0,66 0,80
12 4 3- 12 5 3- 12 6 3-		4		0,127 0,159 0,191	0,74	0,25 0,32 0,38
9 3 6- 9 4 6- 9 5 6- 9 6 6- 9 4 6- 9 5 6- 9 6 6-		1		0,146 0,195 0,244 0,293 0 61 0,202 0,243	0,76	0,29 0,39 0,49 0,59 0,32 0,40 0,49
24 4 6- 24 5 6- 24 6 6-		2		0,439 0,526 0,583	1,46	0,88 1,05 U7

2000 / 3.

1180 2380

300

-

1.4, 1.5. (

1).

2.

2.1.

-

2.2.

(

-

)
18105.0—80

-

-

-

(
2.3.

1).

-

2.03.01—84

-

165—76 —

2.4.

-

2.03.11—85,

165—76

2.5.

(

2.4),

-

2.6.

-

(. 2.2).

2.7.

-

-

50 —

12,5

;

70 —

0
'10

;

80 —

;

100 —

70 —

90 —

12,5

10

13015.0—83.

2.5—2.7. (

2.8.

18105.1—80.

1).

12 %.

2.9.

A-I

2
5781—82.

10

2

40 °

2.10.

±13

±8

±5

2.11.

3

2.12.

5 —●

6 —

7 —

13015.0—83.

(

2.13. (

1).

1).

.11 13579—78

2.14. , , . 3, -
, , 0,1 -
, 0,2

2.15. .
3.

3.1. -

13015.1—81

3.2. -
, , -
, , -

3.3. -
, , -

3.4. -
, , -

3.5. (-
,) -
, -

3.6. -
, -

3.7. -
, -
,

. 3. (, . 1).

4.

4.1.
10180—78

18105.1—80.

17624—78
22690.0-77 — 22690.4-77,

(
4.2. (, . 1). 1).

4.4.
12730.0—78 12730.5—84

(
4.4.1. (, . 1). 1).

4.5. ,

12730.0—78

12730.3—78 , (

4.6. (, . 1).

4.7.

12730.0—78 12730.2—78 ,

21718—84.

(
4.8. , . 1).

13015—75.

5.

5.1. — 13015.2—81.

(
5.2. , . 1).

2,5 .

5.3.

5.4.

30 .

. 13 13579—78

5.5.

,

.

-

5.6.

,

.

,

,

-

-

5.7.

.

,

, —

13015.3—81.

,

(

(

,

.

1).

).

-

-

6.

6.1.

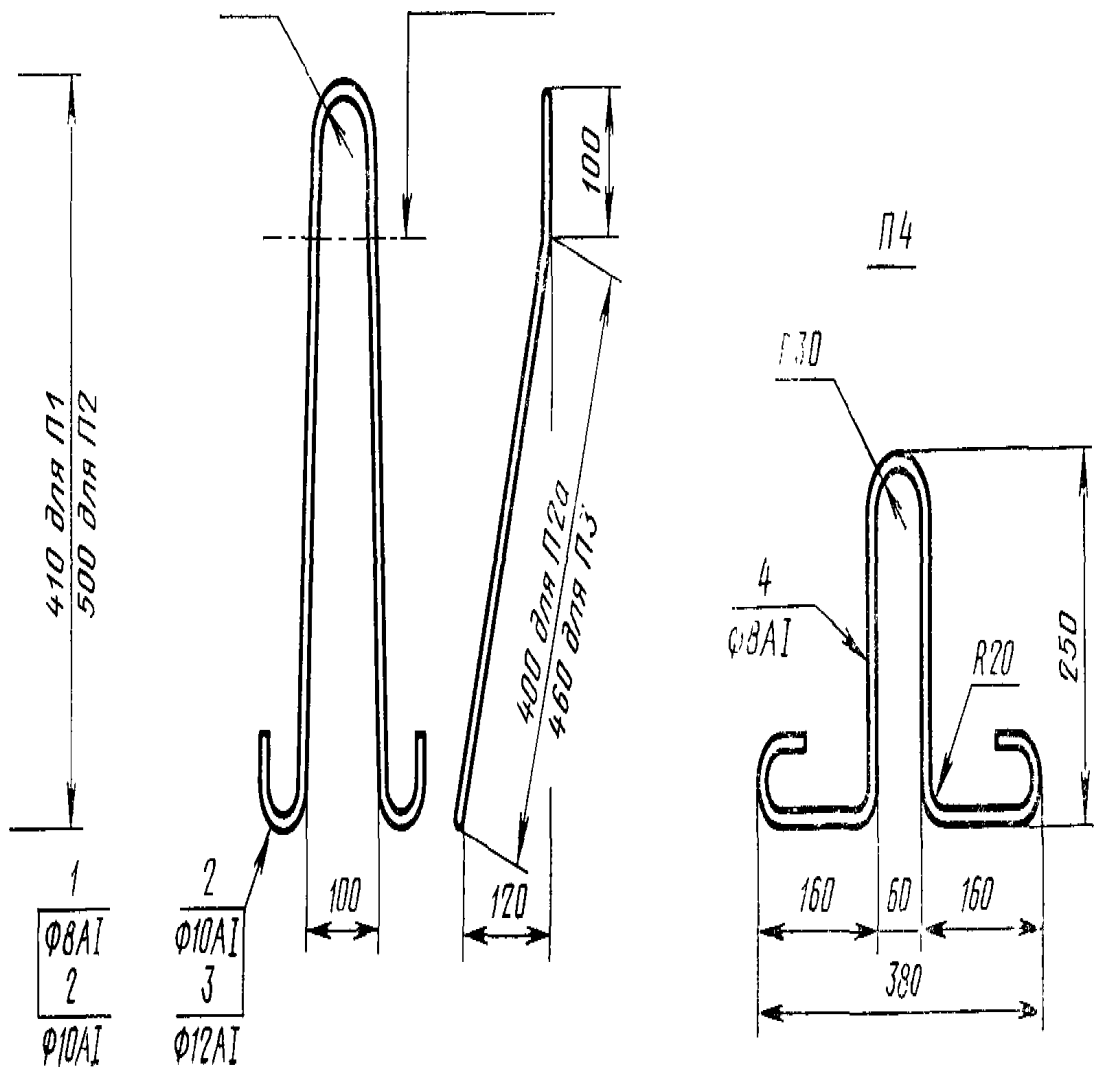
,

,

.

-

-



-		,	,		,
1 2, 2 4	1 2 3 4	8AI 10AI 12AI 8AI	970 1180 1330 940	1	0,38 0,73 1,18 0,37

. 22.07.86 , „28.08.86 If 0 20000 . 1,0 5 . - . 0,96 > . .

« » * 123840, , ,
 . , 3. , 256. . * 1770